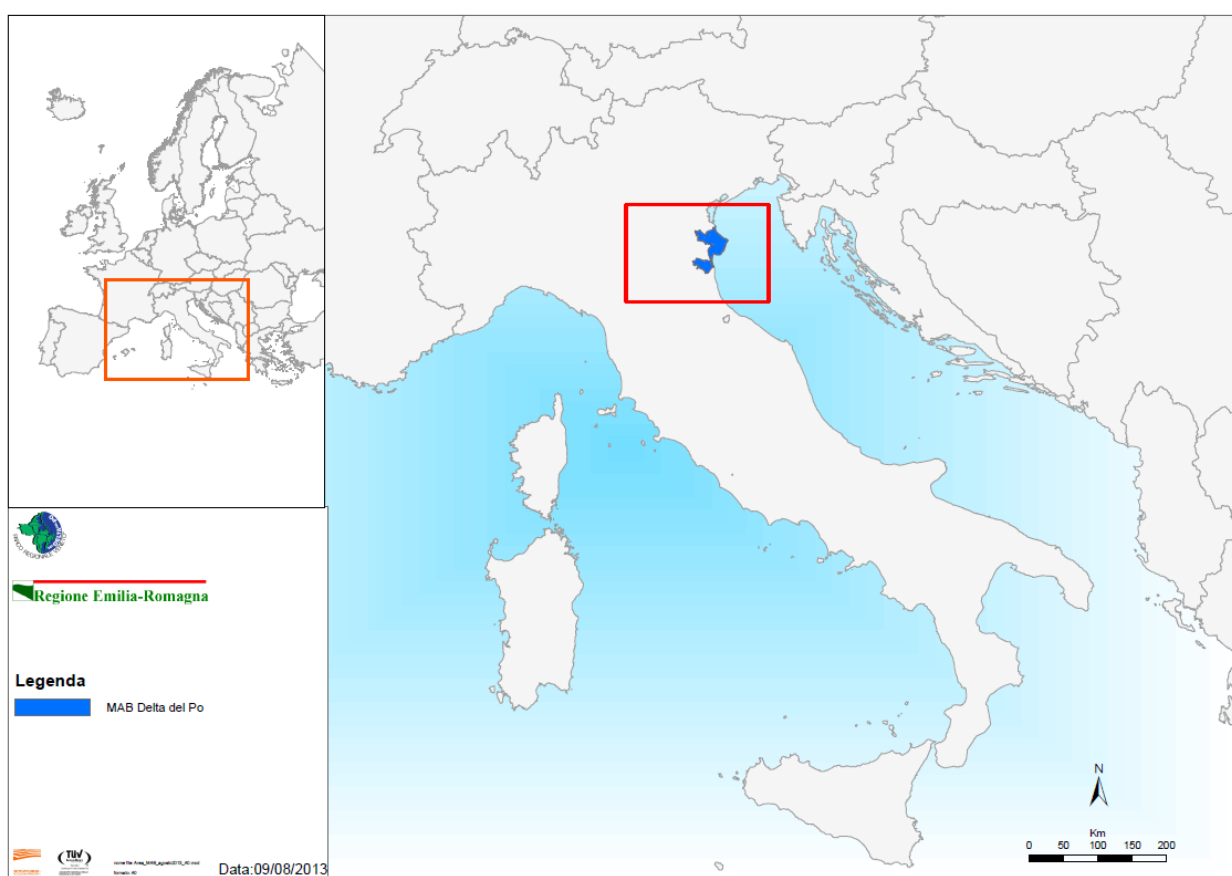


PARTE II: DESCRIZIONE

6 LOCATION (COORDINATE E MAPPE)

6.1 Fornire le coordinate geografiche standard, della Riserva di Biosfera (tutto proiettato in WGS 84):

Punti cardinali:	Latitudine	Longitudine
Punto più centrale:	755.597,900	4.961.376,393
Punto più a nord:	761.903,187	5.006.474,981
Punto più a sud:	748.380,141	4.937.144,328
Punto più a ovest:	728.360,554	4.954.601,788
Punto più a est:	780.303,017	4.985.157,269

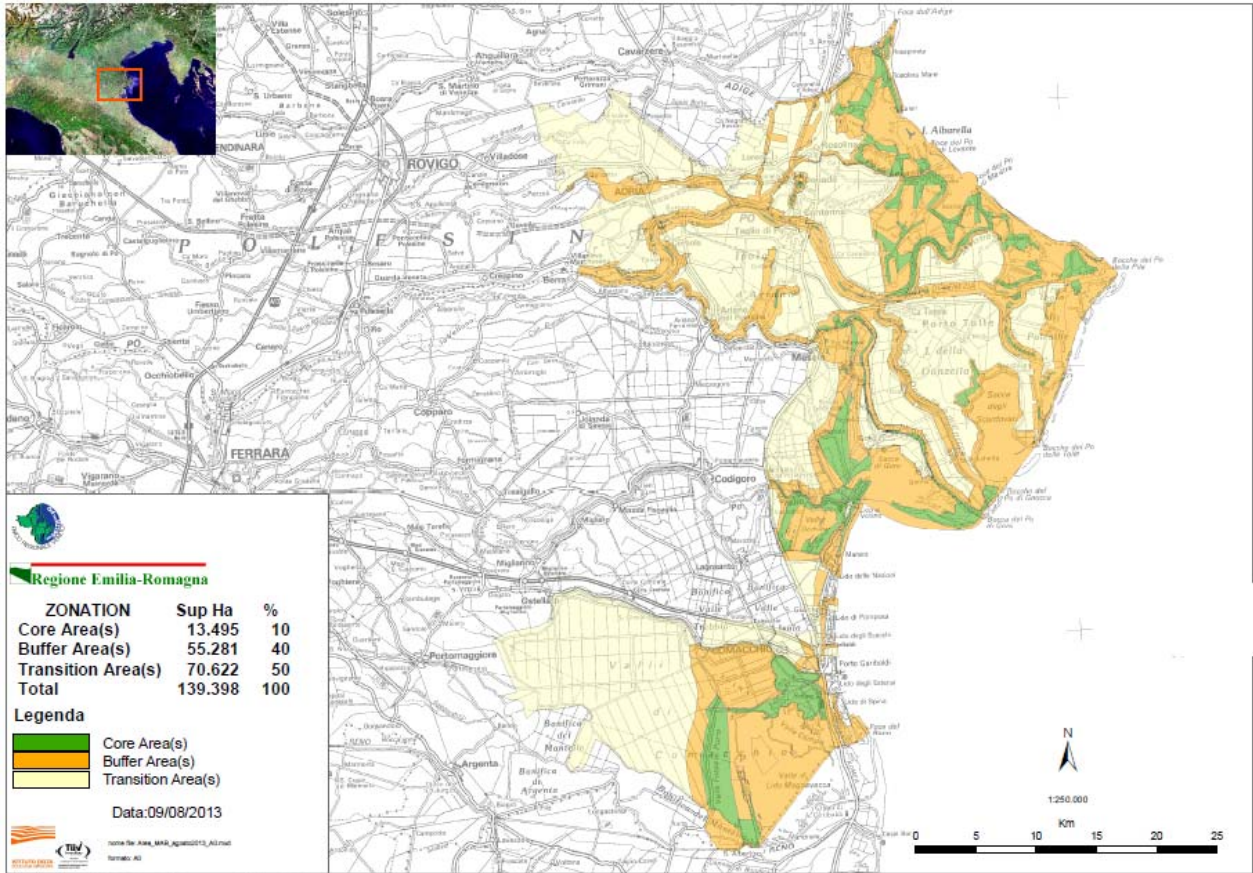


6.2 Fornire una mappa o più mappe su un layer topografico del luogo preciso e della delimitazione delle tre zone della Riserva di Biosfera (Le mappe devono essere fornite sia in formato cartaceo sia elettronico). Lo shapefile (anche nel sistema di proiezione WGS 84) utilizzato per produrre la mappa deve essere allegato alla copia elettronica del modulo.

Se possibile, fornire anche un link per accedere a questa mappa su internet (ad esempio Google, sito web).

Vedere nell'Allegato_III della Cartografia il file "MAB_DGR_ER_WGS1984.kml"

UNESCO - Man and the Biosphere (MAB) Programme - Biosphere reserve nomination form:
Delta del Po: Uomo, Natura e Sviluppo



UNESCO - Man and the Biosphere (MAB) Programme - Biosphere reserve nomination form:
Delta del Po: Uomo, Natura e Sviluppo